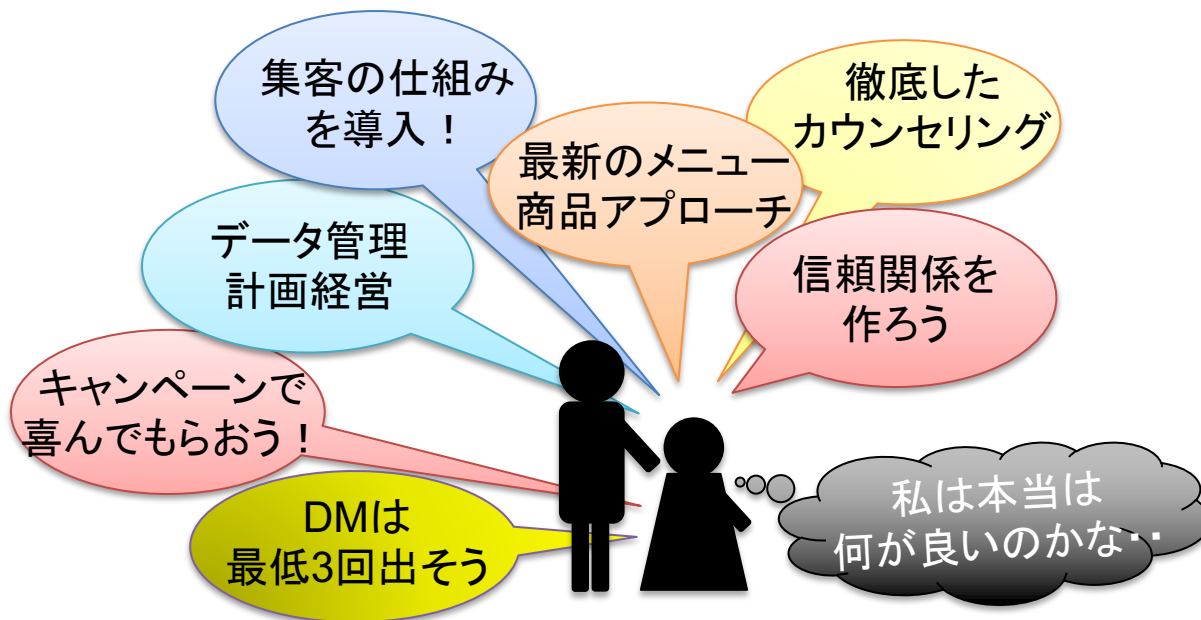


らくらくサロンワーク

お客様の本当の悩みを解決し
本当にやりたいことを実現する

美容の課題

- どうすれば、お客様が喜ぶかがわからなくなっている



根本的な原因

- 自分の意見が「事実」だと思っているが、
実は、95%以上が事実ではない！

※ただし、実感はない！！

どのくらい事実が見えていないか
実感してみよう！

事実と意見を
分けるワーク

【重要】 今、必要な存在

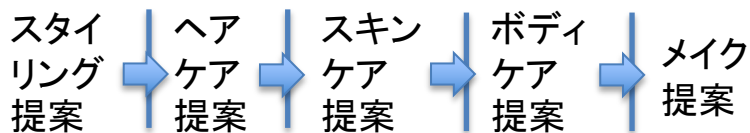
- 自分の意見が「事実」だと思っているが、
事実ではないから・・・



- 自分の意見が「思い込み」と気づくまで、
寄り添って確認をしてくれる人！
(安心して相談できる唯一の人になる)

時代の変化

- 提案する仕事 インフォームドコンセント
かごめかごめ仕事

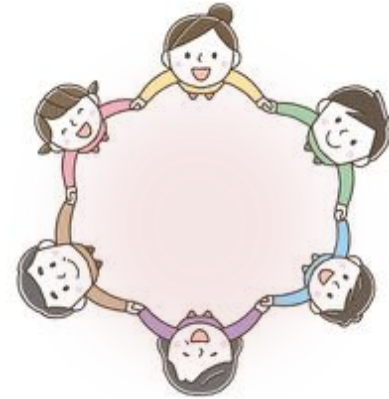


何回も提案され、情報が増える

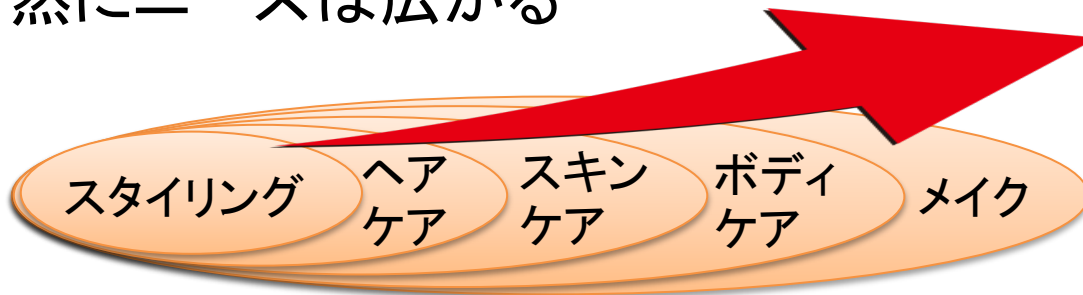


今、求められていること

- 必要なものを一緒に探す仕事



何でも話せる「関係性」
自然にニーズは広がる



悩みを一緒にみる

自分の意見が
事実か意見か
一緒に振り返る

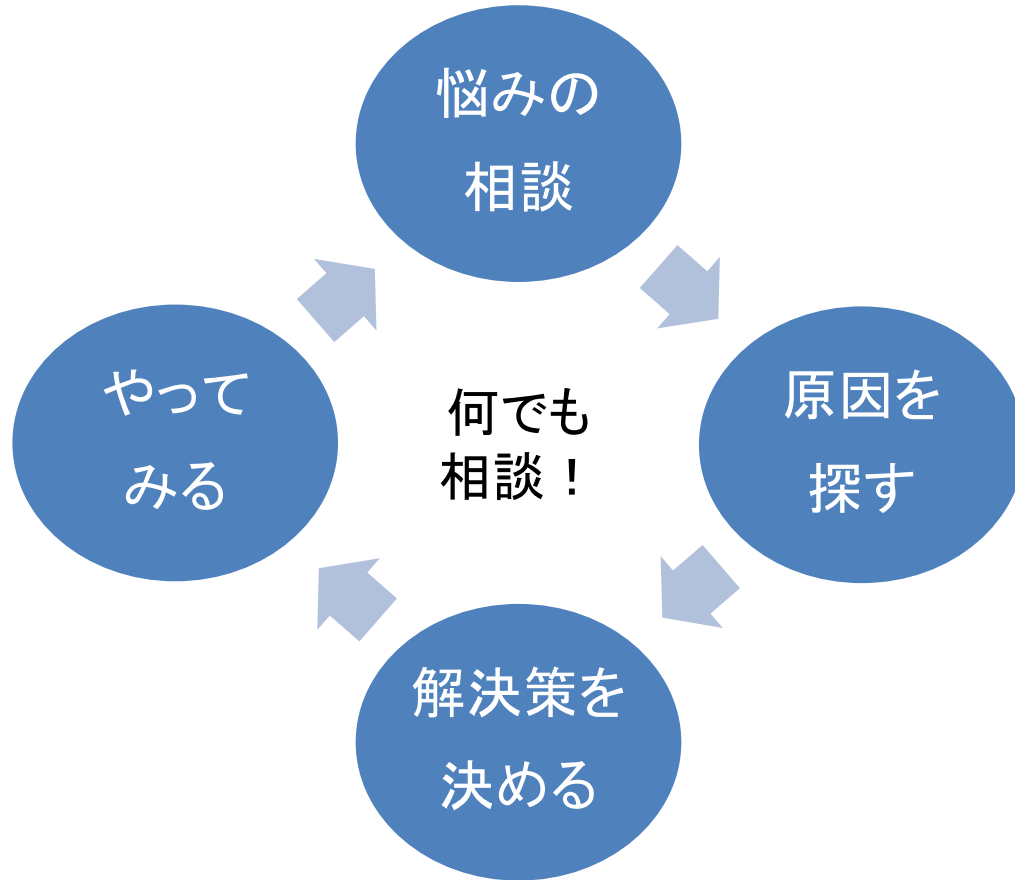
やってみよう！

自分でできる解決策

納得できる原因

潜在的なニーズにアクセスが始まる！

本当の悩み・本当にやりたいこと





ポイントは 「手鏡」 になること

自分が「手鏡のような存在」になるポイント
→自分の「本当の特性」を知り、仕事で活かす！

※人は、思い込みによって「本当の特性」を知らない！！

美容師が「手鏡」になれば、事実が見えてくる
※相手がリラックスするモードになる！



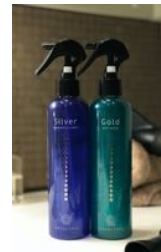
①“潜在的な悩み”に気づく

POP



②“原因や要望”に気づく

メニュー



あなたの「特性」を
探してみよう！

特性ワーク